

tecnolite[®]
LA LUZ ES TUYA

ILUMINACIÓN PARA



La luz puede cambiar por completo el estilo de tu casa. La iluminación es el toque perfecto para acentuar la decoración de tu espacio.





ILUMINACIÓN
MEMORABLE
EN EL TIEMPO



• **EXN-SMDLED/3W/30**

● Luz suave cálida 3 000 K

PC Transparente

Potencia: **3 W**
Lumens: **200 lm**
Volts: 12 V ~

IRC: 80 Ángulo: 100°

• **EXN-SMDLED/3W/65**

● Luz de día 6 500 K

PC Transparente

Vida útil: 20 000 h
Tipo de base: GX5.3
Atenuable: No
Dimensiones del producto: 50 x 47 mm
** Lámparas a 12 V requieren transformador*



• **3MR11LED30V38**

● Luz suave cálida 3 000 K

Blanco

Potencia: **3 W**
Lumens: **200 lm**
Volts: 100-127 V ~

IRC: 80 Ángulo: 38°

Vida útil: 15 000 h
Tipo de base: G4
Atenuable: No
Dimensiones del producto: 35 x 38 mm



• **EXNL-LED/001/30**

● Luz suave cálida 3 000 K

Blanco

Potencia: **7 W**
Lumens: **530 lm**
Volts: 12 V ~

IRC: 80 Ángulo: 36°

Vida útil: 15 000 h
Tipo de base: GX5.3
Atenuable: No
Dimensiones del producto: 50 x 45 mm
** Lámparas a 12 V requieren transformador*



• **EXND-LED/001/30**

● Luz suave cálida 3 000 K

Blanco

Potencia: **7 W**
Lumens: **600 lm**
Volts: 12 V ~

IRC: 80 Ángulo: 40°

Vida útil: 25 000 h
Tipo de base: GX5.3
Atenuable: Si
Dimensiones del producto: 50 x 38.5 mm
** Lámparas a 12 V requieren transformador*



• **MR16-LED/3W/30H** • **MR16-LED/3W/65H**

● Luz suave cálida 3 000 K

● Luz de día 6 500 K

Blanco

Potencia: **3 W**
Lumens: **250 lm**
Volts: 100-127 V ~

Vida útil: 15 000 h
Tipo de base: GX5.3
Atenuable: No
Dimensiones del producto: 50 x 45 mm

IRC: 80 Ángulo: 36°



• **MR16-SMDLED/3W/30** • **MR16-SMDLED/3W/65**

● Luz suave cálida 3 000 K

● Luz de día 6 500 K

PC Transparente

Potencia: **3 W**
Lumens: **250 lm**
Volts: 100-240 V ~

Vida útil: 20 000 h
Tipo de base: GX5.3
Atenuable: No
Dimensiones del producto: 50 x 44 mm

IRC: 80 Ángulo: 80°



• **MR16L-LED/001/30** • **MR16L-LED/001/65**

● Luz suave cálida 3 000 K

● Luz de día 6 500 K

Blanco

Potencia: **6 W**
Lumens: **550 lm**
Volts: 100-240 V ~

Vida útil: 15 000 h
Tipo de base: GX5.3
Atenuable: No
Dimensiones del producto: 50 x 45 mm

IRC: 80 Ángulo: 36°



• **MR16-LED/5.5W/30** • **MR16-LED/5.5W/65**

● Luz suave cálida 3 000 K

● Luz de día 6 500 K

Blanco

Potencia: **5.5 W**
Lumens: **350 lm**
Volts: 100-240 V ~

Vida útil: 15 000 h
Tipo de base: GX5.3
Atenuable: No
Dimensiones del producto: 50 x 45 mm

IRC: 80 Ángulo: 36°



• **6MR16LLED40MV36**

○ Luz blanca neutra 4 000 K

Blanco

Potencia: **6 W**
Lumens: **550 lm**
Volts: 100-240 V ~

Vida útil: 15 000 h
Tipo de base: GX5.3
Atenuable: No
Dimensiones del producto: 50 x 45 mm

IRC: 80 Ángulo: 36°



• **MR16D-LED/001/30**

● Luz suave cálida 3 000 K

Blanco

Potencia: **7 W**
Lumens: **600 lm**
Volts: 100-127 V ~

Vida útil: 25 000 h
Tipo de base: GX5.3
Atenuable: Si
Dimensiones del producto: 50 x 38.5 mm

IRC: 80 Ángulo: 40°



• **GU10-SMDLED/3W/30** • **GU10-SMDLED/3W/65**

● Luz suave cálida 3 000 K

○ Luz de día 6 500 K

PC Transparente

Potencia: **3 W**
Lumens: **250 lm**
Volts: 100-240 V ~

Vida útil: 20 000 h
Tipo de base: **GU10**
Atenuable: **No**
Dimensiones del producto: 50 x 58 mm

IRC: 80 Ángulo: 100°



• **GU10-LED/3W/30H** • **GU10-LED/3W/65H**

● Luz suave cálida 3 000 K

○ Luz de día 6 500 K

Blanco

Potencia: **3 W**
Lumens: **250 lm**
Volts: 100-127 V ~

Vida útil: 15 000 h
Tipo de base: **GU10**
Atenuable: **No**
Dimensiones del producto: 50 x 54 mm

IRC: 80 Ángulo: 36°



• **GU10-LED/5.5W/30** • **GU10-LED/5.5W/65**

● Luz suave cálida 3 000 K

○ Luz de día 6 500 K

Blanco

Potencia: **5.5 W**
Lumens: **350 lm**
Volts: 100-240 V ~

Vida útil: 15 000 h
Tipo de base: **GU10**
Atenuable: **No**
Dimensiones del producto: 50 x 52 mm

IRC: 80 Ángulo: 36°



• **GU10L-LED/001/30** • **GU10L-LED/001/65**

● Luz suave cálida 3 000 K

○ Luz de día 6 500 K

Blanco

Potencia: **6 W**
Lumens: **550 lm**
Volts: 100-240 V ~

Vida útil: 15 000 h
Tipo de base: **GU10**
Atenuable: **No**
Dimensiones del producto: 50 x 54 mm

IRC: 80 Ángulo: 36°



• **6GU10LLED40MV36**

○ Luz blanca neutra 4 000 K

Blanco

Potencia: **6 W**
Lumens: **550 lm**
Volts: 100-240 V ~

Vida útil: 15 000 h
Tipo de base: **GU10**
Atenuable: **No**
Dimensiones del producto: 50 x 54 mm

IRC: 80 Ángulo: 36°



• **GU10D-LED/001/30**

● Luz suave cálida 3 000 K

Blanco

Potencia: **7 W**
Lumens: **600 lm**
Volts: 100-127 V ~

Vida útil: 25 000 h
Tipo de base: **GU10**
Atenuable: **Si**
Dimensiones del producto: 50 x 53.5 mm

IRC: 80 Ángulo: 40°



• **3DG9LED65V240**

Luz de día 6 500 K

Blanco

Potencia: **3 W**
Lumens: **180 lm**
Volts: **100-127 V ~**

Vida útil: 25 000 h
Tipo de base: **G9**
Atenuable: Si
Dimensiones del producto: **18 x 49 mm**

IRC: 80 Ángulo: 240°



• **G9D-LED/3W/30**

Luz suave cálida 3 000 K

Blanco

Potencia: **3 W**
Lumens: **180 lm**
Volts: **100-127 V ~**

Vida útil: 25 000 h
Tipo de base: **G9**
Atenuable: Si
Dimensiones del producto: **18 x 49 mm**

IRC: 80 Ángulo: 240°



• **6DG9LED30V360**

Luz suave cálida 3 000 K

Blanco

Potencia: **6 W**
Lumens: **620 lm**
Volts: **127 V ~**

Vida útil: 15 000 h
Tipo de base: **G9**
Atenuable: Si
Dimensiones del producto: **57 x 18.2 mm**
Flicker Free

IRC: 80 Ángulo: 360°



• **2G9LED30V300C**

Cristal Transparente

Luz suave cálida 3 000 K

Potencia: **2 W**
Lumens: **200 lm**
Volts: **127 V ~**

IRC: 80 Ángulo: 300°

• **2G9LED65V300C**

Luz de día 6 500 K

Vida útil: 15 000 h
Tipo de base: **G9**
Atenuable: **No**
Dimensiones del producto: **13.2 x 40 mm**



• **3DG9LED30V300C**

Luz suave cálida 3 000 K

Cristal Transparente

Potencia: **3 W**
Lumens: **325 lm**
Volts: **127 V ~**

IRC: 80 Ángulo: 360°

• **3DG9LED65V300C**

Luz de día 6 500 K

Vida útil: 15 000 h
Tipo de base: **G9**
Atenuable: Si
Dimensiones del producto: **13.2 x 60 mm**



• **2G9LED30MV150**

Luz suave cálida 3 000 K

Blanco

Potencia: **2 W**
Lumens: **160 lm**
Volts: **100-127 V ~**

IRC: 80 Ángulo: 150°

• **2G9LED65V150**

Luz de día 6 500 K

Vida útil: 15 000 h
Tipo de base: **G9**
Atenuable: **No**
Dimensiones del producto: **19 x 46.5 mm**



• **G9-LED/2.5W/30**

Luz suave cálida 3 000 K

Blanco

Potencia: **2.5 W**
Lumens: **194 lm**
Volts: **100-127 V ~**

IRC: 80 Ángulo: 200°

Vida útil: 15 000 h
Tipo de base: **G9**
Atenuable: **No**
Dimensiones del producto: **11 x 52 mm**



• **2G4LED30DC150**

● Luz suave cálida 3 000 K

Blanco

Potencia: **2 W**
Lumens: **160 lm**
Volts: 12 V ~

IRC: 80 Ángulo: 150°

Vida útil: 15 000 h
Tipo de base: G4
Atenuable: No
Dimensiones del producto: 19 x 38 mm
** Lámparas a 12 V requieren transformador*



• **G4-LED/02/30**

● Luz suave cálida 3 000 K

Transparente

Potencia: **2 W**
Lumens: **160 lm**
Volts: 12 V ~

IRC: 80 Ángulo: 300°

Vida útil: 15 000 h
Tipo de base: G4
Atenuable: No
Dimensiones del producto: 12 x 41 mm
** Lámparas a 12 V requieren transformador*



• **2JCDLED30MV150**

● Luz suave cálida 3 000 K

Blanco

Potencia: **2 W**
Lumens: **160 lm**
Volts: 100-127 V ~

IRC: 80 Ángulo: 150°

Vida útil: 15 000 h
Tipo de base: GY6.35
Atenuable: No
Dimensiones del producto: 19 x 47.5 mm



• **3DG9LED30V300**

● Luz suave cálida 3 000 K

Blanco

Potencia: **3 W**
Lumens: **280 lm**
Volts: 100-127 V ~

IRC: 80 Ángulo: 300°

• **3DG9LED65V300**

● Luz de día 6 500 K

Blanco

Vida útil: 15 000 h
Tipo de base: G9
Atenuable: Si
Dimensiones del producto: 18 x 53 mm



• **JCDD-LED/3W/30**

● Luz suave cálida 3 000 K

Blanco

Potencia: **3 W**
Lumens: **180 lm**
Volts: 100-127 V ~

IRC: 80 Ángulo: 240°

Vida útil: 25 000 h
Tipo de base: GY6.35
Atenuable: Si
Dimensiones del producto: 18 x 49 mm



• **3DJCDLED30V300**

● Luz suave cálida 3 000 K

Blanco

Potencia: **3 W**
Lumens: **280 lm**
Volts: 100-127 V ~

IRC: 80 Ángulo: 300°

Vida útil: 15 000 h
Tipo de base: GY6.35
Atenuable: Si
Dimensiones del producto: 18 x 54 mm



NUEVO

• 15DAR111LED30V12N

● Luz suave cálida 3 000 K

■ Negro

Lumens: **1200 lm**

Ángulo: 12°

Potencia: **15 W**

Volts: 127 V ~

IRC: 80

NUEVO

• 15DAR111LED30V24N

Lumens: **1350 lm**

Ángulo: 24°

Vida útil: 15 000 h

Tipo de base: G53

Atenuable: Si

Dimensiones del producto: 111 x 58 mm

Base color negro



• 15DAR111LED30V24 • 15DAR111LED40V24 • 15DAR111LED65V24

● Luz suave cálida 3 000 K

○ Luz blanca neutra 4 000 K

○ Luz de día 6 500 K

■ Cromo

Potencia: **15 W**

Lumens: **1350 lm**

Volts: 100-127 V ~

IRC: 80 Ángulo: 24°

Vida útil: 15 000 h

Tipo de base: G53

Atenuable: Si

Dimensiones del producto: 111 x 58 mm

• 15DAR111LED30V12

● Luz suave cálida 3 000 K

Potencia: **15 W**

Lumens: **1200 lm**

Volts: 100-127 V ~

IRC: 80 Ángulo: 8°

Vida útil: 15 000 h

Tipo de base: G53

Atenuable: Si

Dimensiones del producto: 111 x 58 mm



• 10DAR111LED30DC24

● Luz suave cálida 3 000 K

■ Cromo

Potencia: **10 W**

Lumens: **800 lm**

Volts: 12 V ~

IRC: 80 Ángulo: 24°

Vida útil: 25 000 h

Tipo de base: G53

Atenuable: Si

Dimensiones del producto: 111 x 62 mm

* Lámparas a 12 V requieren transformador



• JDR-LED/6W/30

● Luz suave cálida 3 000 K

■ Blanco

Potencia: **6 W**

Lumens: **550 lm**

Volts: 100-240 V ~

IRC: 80 Ángulo: 35°

• JDR-LED/6W/65

○ Luz de día 6 500 K

Vida útil: 15 000 h

Tipo de base: E27

Atenuable: No

Dimensiones del producto: 50 x 58 mm



• **6PAR20LED30MV25**

Luz suave cálida 3 000 K

Blanco

Potencia: **6 W**
Lumens: **500 lm**
Volts: **100-240 V ~**

IRC: 80 Ángulo: 25°

• **6PAR20LED65MV25**

Luz de día 6 500 K

Vida útil: 25 000 h
Tipo de base: E27
Atenuable: **No**
Dimensiones del producto: 63 x 85 mm



• **7DPAR20LED30V40** • **7DPAR20LED65V40**

Luz suave cálida 3 000 K

Blanco

Potencia: **7 W**
Lumens: **500 lm**
Volts: **127 V ~**

IRC: 80 Ángulo: 40°

Luz de día 6 500 K

Vida útil: 25 000 h
Tipo de base: E27
Atenuable: **Si**
Dimensiones del producto: 63 x 81 mm



• **09PAR20LED30MV35**

Luz suave cálida 3 000 K

Blanco

Potencia: **9 W**
Lumens: **650 lm**
Volts: **100-240 V ~**

IP: 65 IRC: 80 Ángulo: 35°

• **09PAR20LED65MV35**

Luz de día 6 500 K

Vida útil: 15 000 h
Tipo de base: E27
Atenuable: **No**
Dimensiones del producto: 62 x 91.5 mm
*** Ideal para exteriores**



BLOG



TIPOS DE BASES

Pasa tu celular sobre el código QR y descubre cuáles son los tipos de bases o casquillos de focos más comunes



*Tecnolite se reserva el derecho de modificar la información sin previo aviso y no se hace responsable por errores u omisiones en este documento. *Lámparas y luminarios no aptos para trabajo de voltaje constante en niveles superiores o inferiores marcados en el producto.



• 8PAR30LED30MV25

● Luz suave cálida 3 000 K

Blanco

Potencia: **8.5 W**
Lumens: **850 lm**
Volts: 100-240 V ~

IRC: 80 Ángulo: 25°

• 8PAR30LED65MV25

● Luz de día 6 500 K

Vida útil: 25 000 h
Tipo de base: E27
Atenuable: No
Dimensiones del producto: 95 x 90 mm
• Voltaje 127 V



• 10DPAR30LED30V40

● Luz suave cálida 3 000 K

Blanco

Potencia: **10 W**
Lumens: **800 lm**
Volts: 127 V ~

IRC: 80 Ángulo: 40°

• 10DPAR30LED65V40

● Luz de día 6 500 K

Vida útil: 25 000 h
Tipo de base: E27
Atenuable: Si
Dimensiones del producto: 92 x 84 mm
• Voltaje 127 V



• 10DPAR30LED30V40

● Luz suave cálida 3 000 K

Blanco

Potencia: **10 W**
Lumens: **800 lm**
Volts: 100-127 V ~

IRC: 80 Ángulo: 40°

Vida útil: 25 000 h
Tipo de base: E27
Atenuable: Si
Dimensiones del producto: 92 x 110 mm
• Voltaje 127 V



• 13PAR30LED30MV35

● Luz suave cálida 3 000 K

Blanco

Potencia: **13 W**
Lumens: **900 lm**
Volts: 100-240 V ~

IP: 65 IRC: 80 Ángulo: 35°

• 13PAR30LED65MV35

● Luz de día 6 500 K

Vida útil: 15 000 h
Tipo de base: E27
Atenuable: No
Dimensiones del producto: 96 x 95 mm
* Ideal para exteriores
• Voltaje 127 V



• **13PAR38LED30MV25**

Luz suave cálida 3 000 K

Blanco

Potencia: **13 W**
Lumens: **1250 lm**
Volts: 100-240 V ~

IRC: 80 Ángulo: 25°

• **13PAR38LED65MV25**

Luz de día 6 500 K

Vida útil: 25 000 h
Tipo de base: E27
Atenuable: **No**
Dimensiones del producto: 121 x 134 mm



• **15DPAR38LED30V40**

Luz suave cálida 3 000 K

Blanco

Potencia: **15 W**
Lumens: **1200 lm**
Volts: 127 V ~

IRC: 80 Ángulo: 40°

• **15DPAR38LED65V40**

Luz de día 6 500 K

Blanco

Vida útil: 25 000 h
Tipo de base: E27
Atenuable: **Si**
Dimensiones del producto: 116 x 128 mm



• **18PAR38LED30MV35**

Luz suave cálida 3 000 K

Blanco

Potencia: **18 W**
Lumens: **1350 lm**
Volts: 100-240 V ~

IP: 65 IRC: 80 Ángulo: 35°

• **18PAR38LED65MV35**

Luz de día 6 500 K

Vida útil: 15 000 h
Tipo de base: E27
Atenuable: **No**
Dimensiones del producto: 121 x 133 mm
*** Ideal para exteriores**



• 1S14LEDE27V27B-2

● Luz suave cálida 2 700 K

Blanco

Potencia: 1 W
Lumens: 50 lm
Volts: 127 V ~

Vida útil: 10 000 h
Tipo de base: E27
Atenuable: No
Dimensiones del producto: 44.5 x 81.5 mm

IRC: 80 Ángulo: 150°



• T30LEDE27TORPEDOLD

○ Luz de día 6 500 K

Blanco

Potencia: 1 W
Lumens: 50 lm
Volts: 127 V ~

Vida útil: 10 000 h
Tipo de base: E27
Atenuable: No
Dimensiones del producto: 29.5 x 77.5 mm

IRC: 80 Ángulo: 150°



• 1T05LEDE12V27B-2

● Luz suave cálida 2 700 K

Blanco

Potencia: 1 W
Lumens: 50 lm
Volts: 127 V ~

Vida útil: 10 000 h
Tipo de base: E12
Atenuable: No
Dimensiones del producto: 16 x 43.5 mm

IRC: 80 Ángulo: 150°



• 1C7LEDE12V27B-2

● Luz suave cálida 2 700 K

Blanco

Potencia: 1 W
Lumens: 50 lm
Volts: 127 V ~

Vida útil: 10 000 h
Tipo de base: E12
Atenuable: No
Dimensiones del producto: 20.5 x 51.5 mm

IRC: 80 Ángulo: 150°



• **EICE12-LED/4W/30**

● Luz suave cálida 3 000 K

Blanco

Potencia: **4 W**
Lumens: **250 lm**
Volts: 100-240 V ~

IRC: 80 Ángulo: 250°

• **EICE12-LED/4W/65**

● Luz de día 6 500 K

Vida útil: 15 000 h
Tipo de base: E12
Atenuable: No
Dimensiones del producto: 38 x 104 mm



• **EICD-LED/6W/30**

● Luz suave cálida 3 000 K

Blanco

Potencia: **6 W**
Lumens: **470 lm**
Volts: 100-127 V ~

IRC: 80 Ángulo: 240°

• **EICD-LED/6W/65**

● Luz de día 6 500 K

Vida útil: 25 000 h
Tipo de base: E27
Atenuable: Si
Dimensiones del producto: 39 x 110 mm
Alto factor de potencia



• **EICE14-LED/4W/30**

● Luz suave cálida 3 000 K

Blanco

Potencia: **4 W**
Lumens: **250 lm**
Volts: 100-240 V ~

IRC: 80 ngulo: 250°

• **EICE14-LED/4W/65**

● Luz de día 6 500 K

Vida útil: 15 000 h
Tipo de base: E14
Atenuable: No
Dimensiones del producto: 38 x 104 mm



• **EICE27-LED/4W/30**

● Luz suave cálida 3 000 K

Blanco

Lumens: **255 lm**
Potencia: **4 W**
Volts: 100-240 V ~

IRC: 80 Ángulo: 250°

• **EICE27-LED/4W/65**

● Luz de día 6 500 K

Lumens: **300 lm**
Vida útil: 15 000 h
Tipo de base: E27
Atenuable: No
Dimensiones del producto: 35 x 98 mm



• **EICMD-LED/6W/30**

● Luz suave cálida 3 000 K

Blanco

Potencia: **6 W**
Lumens: **470 lm**
Volts: 100-127 V ~

IRC: 80 Ángulo: 240°

• **EICMD-LED/6W/65**

● Luz de día 6 500 K

Vida útil: 25 000 h
Tipo de base: E12
Atenuable: Si
Dimensiones del producto: 39 x 109 mm
Alto factor de potencia



• **G45E12-LED/4W/30** • **G45E12-LED/4W/65**

Luz suave cálida 3 000 K

Luz de día 6 500 K

Potencia: **4 W**
Lumens: **250 lm**
Volts: 100-240 V ~

Vida útil: 15 000 h
Tipo de base: E12
Atenuable: **No**
Dimensiones del producto: 46 x 75 mm

IRC: 80 Ángulo: 160°



• **5G45E14LED30MV**

Luz suave cálida 3 000 K

Potencia: **5 W**
Lumens: **430 lm**
Volts: 100-240 V ~

Vida útil: 15 000 h
Tipo de base: E14
Atenuable: **No**
Dimensiones del producto: 45 x 78 mm

IRC: 80 Ángulo: 240°



• **G45E14-LED/4W/30** • **G45E14-LED/4W/65**

Luz suave cálida 3 000 K

Luz de día 6 500 K

Potencia: **4 W**
Lumens: **250 lm**
Volts: 100-240 V ~

Vida útil: 15 000 h
Tipo de base: E14
Atenuable: **No**
Dimensiones del producto: 45 x 80 mm

IRC: 80 Ángulo: 160°



• **G45E27-LED/4W/30** • **G45E27-LED/4W/65**

Luz suave cálida 3 000 K

Luz de día 6 500 K

Potencia: **4 W**
Lumens: **250 lm**
Volts: 100-240 V ~

Vida útil: 15 000 h
Tipo de base: E27
Atenuable: **No**
Dimensiones del producto: 45 x 76 mm

IRC: 80 Ángulo: 160°

• **8G95LED30MV220** • **8G95LED65MV220**

Luz suave cálida 3 000 K

Luz de día 6 500 K

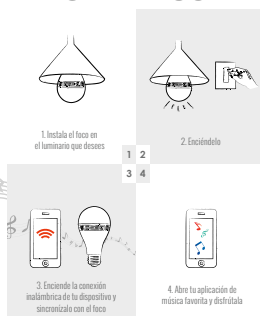
Potencia: **8 W**
Lumens: **800 lm**
Volts: 100-240 V ~

Vida útil: 15 000 h
Tipo de base: E27
Atenuable: **No**
Dimensiones del producto: 95 x 128 mm
Alto factor de potencia

IRC: 80 Ángulo: 220°



FÁCIL DE USAR



• A19SB-LED/001/30

Luz suave cálida 3 000 K

Blanco

Potencia: **9 W**
Lumens: **450 lm**
Volts: 100-127 V ~

IRC: 80 Ángulo: 180°

• A19SB-LED/001/40

Luz blanca neutra 4 000 K

Vida útil: 15 000 h
Tipo de lámpara: LED integrado
Tipo de base: E27
Atenuable: No
Bocina HQ Integrada
Conexión vía Bluetooth



• A19-LED/007/30

Luz suave cálida 3 000 K

Blanco

Potencia: **5 W**
Lumens: **450 lm**
Volts: 100-240 V ~

IRC: 80 Ángulo: 150°

• A19-LED/007/65

Luz de día 6 500 K

Vida útil: 15 000 h
Tipo de base: E27
Atenuable: No
Dimensiones del producto: 55 x 101 mm



• A19-LED/005/30

Luz suave cálida 3 000 K

Blanco

Potencia: **14 W**
Lumens: **1301 lm**
Volts: 100-240 V ~

IRC: 80 Ángulo: 220°

• A19-LED/005/65

Luz de día 6 500 K

Vida útil: 15 000 h
Tipo de base: E27
Atenuable: No
Dimensiones del producto: 60 x 120 mm



• A19-LED/010/30

Luz suave cálida 3 000 K

Blanco

Potencia: **8.5 W**
Lumens: **800 lm**
Volts: 100-240 V ~

IRC: 80 Ángulo: 220°

• A19-LED/010/65

Luz de día 6 500 K



Vida útil: 15 000 h
Tipo de base: E27
Atenuable: No
Dimensiones del producto: 55 x 98 mm



• A19-LED/012/30

Luz suave cálida 3 000 K

Blanco

Potencia: **11 W**
Lumens: **1000 lm**
Volts: 100-240 V ~

IRC: 80 Ángulo: 220°

• A19-LED/012/65

Luz de día 6 500 K

Vida útil: 15 000 h
Tipo de base: E27
Atenuable: No
Dimensiones del producto: 60 x 120 mm



• 17A19LED30MV270

Luz suave cálida 3 000 K

Blanco

Potencia: **17 W**
Lumens: **1500 lm**
Volts: 100-240 V ~

IRC: 80 Ángulo: 270°

• 17A19LED65MV270

Luz de día 6 500 K

Vida útil: 15 000 h
Tipo de base: E27
Atenuable: No
Dimensiones del producto: 70 x 133 mm



NUEVO

• **5A19LED30V200**

● Luz suave cálida 3 000 K

Blanco

Potencia: **5 W**
Lumens: **450 lm**
Volts: **127 V ~**

IRC: 80 Ángulo: 150°

NUEVO

• **5A19LED65V200**

○ Luz de día 6 500 K

Vida útil: 20 000 h
Tipo de base: E27
Atenuable: No
Dimensiones del producto: 55 x 101 mm

NUEVO

• **8A19LED30V200**

● Luz suave cálida 3 000 K

Blanco

Potencia: **8.5 W**
Lumens: **800 lm**
Volts: **127 V ~**

IRC: 80 Ángulo: 200°

NUEVO

• **8A19LED65V200**

○ Luz de día 6 500 K

Vida útil: 16 000 h
Tipo de base: E27
Atenuable: No
Dimensiones del producto: 55 x 98 mm



NUEVO

• **11A19LED30V200**

● Luz suave cálida 3 000 K

Blanco

Potencia: **11.5 W**
Lumens: **1 060 lm**
Volts: **127 V ~**

IRC: 80 Ángulo: 220°

NUEVO

• **11A19LED65V200**

○ Luz de día 6 500 K

Vida útil: 22 000 h
Tipo de base: E27
Atenuable: No
Dimensiones del producto: 60 x 116 mm

NUEVO

• **13A19LED30V200**

● Luz suave cálida 3 000 K

Blanco

Potencia: **14 W**
Lumens: **1301 lm**
Volts: **127 V ~**

IRC: 80 Ángulo: 200°

NUEVO

• **13A19LED65V200**

○ Luz de día 6 500 K

Vida útil: 18 000 h
Tipo de base: E27
Atenuable: No
Dimensiones del producto: 60 x 120 mm



• **10DA19LED30V**

● Luz suave cálida 3 000 K

Blanco

Potencia: **10 W**
Lumens: **800 lm**
Volts: 100-127 V ~

IRC: 80 Ángulo: 200°

• **10DA19LED40V**

○ Luz blanca neutra 4 000 K

Vida útil: 25 000 h
Tipo de base: E27
Atenuable: Si
Dimensiones del producto: 60 x 115 mm

• **10DA19LED65V**

○ Luz de día 6 500 K



• **09A19LED2740STPVB**

● Luz suave cálida 2 700 K - 4 000 K

Blanco

Potencia: **9 W**
Lumens: **810 lm**
Volts: 127 V ~

IRC: 80 Ángulo: 150°

Vida útil: 15 000 h
Tipo de base: E27
Atenuable: No
Dimensiones del producto: 60 x 125 mm
Cambio de temperatura por medio de STEP CCT en el switch de pared



• **13DA19LED30V**

● Luz suave cálida 3 000 K

Blanco

Potencia: **13 W**
Lumens: **1055 lm**
Volts: 100-127 V ~

IRC: 80 Ángulo: 200°

• **13DA19LED65V**

○ Luz de día 6 500 K

Vida útil: 15 000 h
Tipo de base: E27
Atenuable: Si
Dimensiones del producto: 64 x 115 mm



• **15DA19LED30V**

● Luz suave cálida 3 000 K

Blanco

Potencia: **15 W**
Lumens: **1521 lm**
Volts: 100-127 V ~

IRC: 80 Ángulo: 200°

• **15DA19LED65V**

○ Luz de día 6 500 K

Vida útil: 25 000 h
Tipo de base: E27
Atenuable: Si
Dimensiones del producto: 68 x 138 mm

TIPS
VIDEO



¿QUÉ SON LOS LUMENS?

Ahorra con la tecnología LED y sácale provecho a tu consumo energético.

¡Escanea el código QR y descubre más!

*Tecnolite se reserva el derecho de modificar la información sin previo aviso y no se hace responsable por errores u omisiones en este documento. *Lámparas y luminarios no aptos para trabajo de voltaje constante en niveles superiores o inferiores marcados en el producto.



• LEDM-001/30

Luz suave cálida 3 000 K

Blanco

Potencia: **9 W**
Lumens: **700 lm**
Volts: 100-240 V ~

IRC: 80 Ángulo: 110°

• LEDM-001/40

Luz blanca neutra 4 000 K

Vida útil: 20 000 h
Tipo de base: E27
Atenuable: No
Dimensiones del producto: 75 x 64 mm

• LEDM-001/65

Luz de día 6 500 K



• 12CIRLED65MV

Luz de día 6 500 K

Blanco

Potencia: **12 W**
Lumens: **1050 lm**
Volts: 100-240 V ~

IRC: 80 Ángulo: 220°

Vida útil: 15 000 h
Tipo de base: E27
Atenuable: No
Dimensiones del producto: 150 x 82 mm



• 10DCIRLED30STPMV

Luz suave cálida 3 000 K

Blanco

Potencia: **10.5 W**
Lumens: **1000 lm**
Volts: 100-240 V ~

IRC: 80 Ángulo: 360°

• 10DCIRLED65STPMV

Luz de día 6 500 K

Vida útil: 15 000 h
Tipo de base: E27
Atenuable: Si
Dimensiones del producto: 192 x 118 mm
Dimeo por pasos



• 18CIRLED65MV

Luz de día 6 500 K

Blanco

Potencia: **18 W**
Lumens: **1700 lm**
Volts: 100-240 V ~

IRC: 80 Ángulo: 220°

Vida útil: 15 000 h
Tipo de base: E27
Atenuable: No
Dimensiones del producto: 200 x 80 mm



• **17LHBM-LED/30/65**

Luz de día 6 500 K

Blanco

Potencia: **17 W**
Lumens: **1800 lm**
Volts: 100-240 V ~

Vida útil: 15 000 h
Tipo de base: E27
Atenuable: **No**
Dimensiones del producto: 80 x 151 mm

IRC: 80 Ángulo: 160°



• **160LHBM-LED/120**

Luz de día 6 500 K

Blanco

Potencia: **160 W**
Lumens: **16000 lm**
Volts: 100-240 V ~

Vida útil: 25 000 h
Tipo de base: E40
Atenuable: **No**
Dimensiones del producto: 350 x 280 mm
Alto factor de potencia

IRC: 80 Ángulo: 120°



• **LHBM-LED/30/65**

Luz de día 6 500 K

Blanco

Potencia: **30 W**
Lumens: **2700 lm**
Volts: 100-240 V ~

Vida útil: 25 000 h
Tipo de base: E27
Atenuable: **No**
Dimensiones del producto: 98 x 225 mm
Alto factor de potencia
Puede usarse en luminario cerrado

IRC: 80 Ángulo: 330°



• **100LHBM-LED/120**

Luz de día 6 500 K

Blanco

Potencia: **100 W**
Lumens: **9000 lm**
Volts: 100-240 V ~

Vida útil: 20 000 h
Tipo de base: E40
Atenuable: **No**
Dimensiones del producto: 210 x 240 mm
Alto factor de potencia

IRC: 80 Ángulo: 120°



CAMPANA INCLUIDA



• **LHBM-LED/50/65**

Luz de día 6 500 K

Blanco

Potencia: **50 W**
Lumens: **4500 lm**
Volts: 100-240 V ~

Vida útil: 25 000 h
Tipo de base: E27
Atenuable: **No**
Dimensiones del producto: 111 x 257 mm
Alto factor de potencia
Puede usarse en luminario cerrado

IRC: 80 Ángulo: 330°



• **LHB-LED/080/65**

Luz de día 6 500 K

Blanco

Potencia: **80 W**
Lumens: **7200 lm**
Volts: 100-240 V ~

Vida útil: 25 000 h
Tipo de base: E40
Atenuable: **No**
Dimensiones del producto: 406 x 330 mm
Alto factor de potencia

IRC: 80 Ángulo: 120°



CAMPANA INCLUIDA



• **20LHBLEDT65MV200**

Luz de día 6 500 K

Blanco

Potencia: **20 W**
Lumens: **1800 lm**
Volts: 100-240 V ~

Vida útil: 15 000 h
Tipo de base: E27
Atenuable: No
Dimensiones del producto: 80 x 150 mm

IRC: 80 Ángulo: 200°



• **30LHBLEDT65MV200**

Luz de día 6 500 K

Blanco

Potencia: **30 W**
Lumens: **2700 lm**
Volts: 100-240 V ~

Vida útil: 15 000 h
Tipo de base: E27
Atenuable: No
Dimensiones del producto: 100 x 175 mm

IRC: 80 Ángulo: 200°



• **40LHBLEDT65MV200**

Luz de día 6 500 K

Blanco

Potencia: **40 W**
Lumens: **3600 lm**
Volts: 100-240 V ~

Vida útil: 15 000 h
Tipo de base: E27
Atenuable: No
Dimensiones del producto: 118 x 200 mm

IRC: 80 Ángulo: 200°



• **50LHBLEDT65MV200**

Luz de día 6 500 K

Blanco

Potencia: **50 W**
Lumens: **4500 lm**
Volts: 100-240 V ~

Vida útil: 15 000 h
Tipo de base: E27
Atenuable: No
Dimensiones del producto: 138 x 224 mm

IRC: 80 Ángulo: 200°

• 09T8LED60MV65CT

○ Luz de día 6 500 K

Transparente

Potencia: **9 W**
Lumens: **800 lm**
Volts: 100-277 V ~

Vida útil: 20 000 h
Tipo de base: G13
Atenuable: No
Dimensiones del producto: 604 x 28 mm

IRC: 70 Ángulo: 210°

CRISTAL TRANSPARENTE

• 09T8LED60MV65C

○ Luz de día 6 500 K

Frosted

Potencia: **9 W**
Lumens: **800 lm**
Volts: 100-277 V ~

Vida útil: 20 000 h
Tipo de base: G13
Atenuable: No
Dimensiones del producto: 604 x 28 mm

IRC: 70 Ángulo: 210°

FROST

• 18T8LED120MV40CT

○ Luz blanca neutra 4 000 K

Transparente

Potencia: **18 W**
Lumens: **1600 lm**
Volts: 100-277 V ~

Vida útil: 20 000 h
Tipo de base: G13
Atenuable: No
Dimensiones del producto: 1213 x 28 mm

IRC: 70 Ángulo: 210°

• 18T8LED120MV65CT

○ Luz de día 6 500 K

CRISTAL TRANSPARENTE

• T8CT-LED60/001/40

○ Luz blanca neutra 4 000 K

Transparente

Potencia: **9 W**
Lumens: **800 lm**
Volts: 127 V ~

Vida útil: 15 000 h
Tipo de base: G13
Atenuable: No
Dimensiones del producto: 604 x 28 mm

IRC: 80 Ángulo: 120°

CRISTAL TRANSPARENTE

• T8F-LED240/36/65

○ Luz de día 6 500 K

Frosted

Potencia: **36 W**
Lumens: **3600 lm**
Volts: 100-240 V ~

Vida útil: 25 000 h
Tipo de base: FA8
Atenuable: No
Dimensiones del producto: 2367 x 26 mm

IRC: 80 Ángulo: 180°

FROST

• T8T-LED240/36/65

○ Luz de día 6 500 K

Transparente

Potencia: **36 W**
Lumens: **3600 lm**
Volts: 100-240 V ~

Vida útil: 25 000 h
Tipo de base: FA8
Atenuable: No
Dimensiones del producto: 2367 x 26 mm

IRC: 80 Ángulo: 180°

CRISTAL



• **18T8LED120MV40C** • **18T8LED120MV65C**

Luz blanca neutra 4 000 K

Luz de día 6 500 K

Frosted

Potencia: **18 W**
Lumens: **1600 lm**
Volts: **100-277 V ~**

Vida útil: **20 000 h**
Tipo de base: **G13**
Atenuable: **No**
Dimensiones del producto: **1213 x 28 mm**

IRC: **70** Ángulo: **210°**



• **T5D60-LED/10W/40** • **T5D60-LED/10W/65**

Luz blanca neutra 4 000 K

Luz de día 6 500 K

Blanco

Potencia: **10 W**
Lumens: **850 lm**
Volts: **100-127 V ~**

Vida útil: **25 000 h**
Tipo de base: **G5**
Atenuable: **Si**
Dimensiones del producto: **549 x 18 mm**

IRC: **80** Ángulo: **100°**



• **8T5LED60V40C**

Luz blanca neutra 4 000 K

Luz de día 6 500 K

Blanco

Potencia: **8 W**
Lumens: **800 lm**
Volts: **127 V ~**

Vida útil: **15 000 h**
Tipo de base: **G5**
Atenuable: **No**
Dimensiones del producto: **549 x 12.7 mm**

IRC: **80** Ángulo: **140°**



• **16T5LED120V40C** • **16T5LED120V65C**

Luz blanca neutra 4 000 K

Luz de día 6 500 K

Blanco

Potencia: **16 W**
Lumens: **1600 lm**
Volts: **127 V ~**

Vida útil: **15 000 h**
Tipo de base: **G5**
Atenuable: **No**
Dimensiones del producto: **1149 x 12.7 mm**

IRC: **80** Ángulo: **140°**



• **T5D120-LED/20W/30** • **T5D120-LED/20W/40** • **T5D120-LED/20W/65**

Luz suave cálida 3 000 K

Luz blanca neutra 4 000 K

Luz de día 6 500 K

Blanco

Potencia: **20 W**
Lumens: **1750 lm**
Volts: **100-127 V ~**

Vida útil: **25 000 h**
Tipo de base: **G5**
Atenuable: **Si**
Dimensiones del producto: **1149 x 18 mm**

IRC: **80** Ángulo: **100°**



• A19D-LEDF/001/27F

● Luz suave cálida 2 700 K

Frosted

Potencia: **4.5 W**
Lumens: **450 lm**
Volts: 127 V ~

Vida útil: 25 000 h
Tipo de base: E27
Atenuable: Si
Dimensiones del producto: 60 x 105 mm

IRC: 80 Ángulo: 360°



• 2DA19LEDFC20VA

● Luz suave cálida 2 000 K

Ambar

Potencia: **2.3 W**
Lumens: **60 lm**
Volts: 127 V ~

Vida útil: 15 000 h
Tipo de base: E27
Atenuable: Si
Dimensiones del producto: 60 x 112 mm

IRC: 80 Ángulo: 300°



• A19D-LEDF/002/27

● Luz suave cálida 2 700 K

Transparente

Potencia: **7 W**
Lumens: **700 lm**
Volts: 127 V ~

Vida útil: 25 000 h
Tipo de base: E27
Atenuable: Si
Dimensiones del producto: 60 x 105 mm

IRC: 80 Ángulo: 360°



• 2DA19LEDFT20VA

● Luz suave cálida 2 000 K

Ambar

Potencia: **2.3 W**
Lumens: **60 lm**
Volts: 127 V ~

Vida útil: 15 000 h
Tipo de base: E27
Atenuable: Si
Dimensiones del producto: 60 x 112 mm

IRC: 80 Ángulo: 300°

*Tecnolite se reserva el derecho de modificar la información sin previo aviso y no se hace responsable por errores u omisiones en este documento. *Lámparas y luminarios no aptos para trabajo de voltaje constante en niveles superiores o inferiores marcados en el producto.

EL FOCO QUE YA CONOCES
CON TECNOLOGÍA

LED
360°




LUZ CÁLIDA
2 700 K 

LED 360
7A19LEDF27V360

LUZ DE DÍA
6 500 K 

LED 360
7A19LEDF65V360

• 7A19LEDF27V360

 Luz suave cálida 2 700 K

 Transparente

Potencia: 7 W
Lumens: 800 lm
Volts: 127 V ~

IRC: 80 Ángulo: 360°

• 7A19LEDF65V360

 Luz de día 6 500 K

Vida útil: 15 000 h
Tipo de base: E27
Atenuable: No
Dimensiones del producto: 60 x 105 mm

5 AÑOS
GARANTÍA
LED

AHORRO MÁXIMO
90% DE ENERGÍA
AHORRADA
VS INCANDESCENTE



*Tecnolite se reserva el derecho de modificar la información sin previo aviso y no se hace responsable por errores u omisiones en este documento. *Lámparas y luminarios no aptos para trabajo de voltaje constante en niveles superiores o inferiores marcados en el producto.



EFECTO AL ENCENDER

• **5FLALED27MVB**

● Luz suave cálida 2.000 K

Blanco

Potencia: **5 W**
Lumens: **300 lm**
Volts: 100-240 V ~

Vida útil: 15 000 h
Tipo de base: E27
Atenuable: No
Dimensiones del producto: 62 x 140 mm
Efecto Flama

IRC: 80



• **3DAXLEDFC20VA**

● Luz suave cálida 2.000 K

Ambar

Potencia: **3.5 W**
Lumens: **120 lm**
Volts: 127 V ~

Vida útil: 15 000 h
Tipo de base: E27
Atenuable: Si
Dimensiones del producto: 110 x 158 mm

IRC: 80 Ángulo: 36°



• **3DS123LEDFC20VA**

● Luz suave cálida 2.000 K

Ambar

Potencia: **3.5 W**
Lumens: **120 lm**
Volts: 127 V ~

Vida útil: 15 000 h
Tipo de base: E27
Atenuable: Si
Dimensiones del producto: 125 x 161 mm

IRC: 80 Ángulo: 55°



• **3DST94LEDFC20VA**

● Luz suave cálida 2.000 K

Ambar

Potencia: **3.5 W**
Lumens: **120 lm**
Volts: 127 V ~

Vida útil: 15 000 h
Tipo de base: E27
Atenuable: Si
Dimensiones del producto: 92 x 305 mm

IRC: 80 Ángulo: 18°



• **3DS125LEDFC20VA**

● Luz suave cálida 2.000 K

Ambar

Potencia: **3.5 W**
Lumens: **120 lm**
Volts: 127 V ~

Vida útil: 15 000 h
Tipo de base: E27
Atenuable: Si
Dimensiones del producto: 127 x 223 mm

IRC: 80 Ángulo: 55°



• **3DG200LEDFC20VAH**

● Luz suave cálida 2.000 K

Ambar

Potencia: **3.5 W**
Lumens: **120 lm**
Volts: 127 V ~

Vida útil: 15 000 h
Tipo de base: E27
Atenuable: Si
Dimensiones del producto: 200 x 241 mm

IRC: 80 Ángulo: 60°

*Tecnolite se reserva el derecho de modificar la información sin previo aviso y no se hace responsable por errores u omisiones en este documento. *Lámparas y luminarios no aptos para trabajo de voltaje constante en niveles superiores o inferiores marcados en el producto.



• 4DST160LEDF20VA

● Luz suave cálida 2 000 K

Ambar

Potencia: **4 W**
Lumens: **350 lm**
Volts: 127 V ~

Vida útil: 25 000 h
Tipo de base: E27
Atenuable: Si
Dimensiones del producto: 160 x 285 mm

IRC: 80 Ángulo: 360°



• 3DS170LEDFC20VA

● Luz suave cálida 2 000 K

Ambar

Potencia: **3.5 W**
Lumens: **120 lm**
Volts: 127 V ~

Vida útil: 15 000 h
Tipo de base: E27
Atenuable: Si
Dimensiones del producto: 170 x 197 mm

IRC: 80 Ángulo: 300°



• 3DD125LEDFC20VA

● Luz suave cálida 2 000 K

Ambar

Potencia: **3.5 W**
Lumens: **120 lm**
Volts: 127 V ~

Vida útil: 15 000 h
Tipo de base: E27
Atenuable: Si
Dimensiones del producto: 125 x 142 mm

IRC: 80 Ángulo: 300°



• 3DG200LEDFC20VA • 3DG200LEDFC20VH

● Luz suave cálida 2 000 K

Ambar

Potencia: **3.5 W**
Lumens: **120 lm**
Volts: 127 V ~

IRC: 80 Ángulo: 300°

● Luz suave cálida 2 000 K

Humo

Vida útil: 15 000 h
Tipo de base: E27
Atenuable: Si
Dimensiones del producto: 200 x 241 mm





• 4DST21LEDFT27VA

● Luz suave cálida 2 700 K

Ambar

Potencia: **4.5 W**
Lumens: **450 lm**
Volts: 127 V ~

Vida útil: 25 000 h
Tipo de base: E27
Atenuable: Si
Dimensiones del producto:
64 x 138 mm

IRC: 80 Ángulo: 360°

• 4DST64LEDFC27VH

● Luz suave cálida 2 700 K

Ambar

Potencia: **4.5 W**
Lumens: **450 lm**
Volts: 127 V ~

Vida útil: 25 000 h
Tipo de base: E27
Atenuable: Si
Dimensiones del producto:
64 x 138 mm

IRC: 80 Ángulo: 360°

• 3DST64LEDFC20VA

● Luz suave cálida 2 000 K

Ambar

Potencia: **3.5 W**
Lumens: **120 lm**
Volts: 127 V ~

• 3DST64LEDFT20VA

● Luz suave cálida 2 000 K

Ambar

Vida útil: 15 000 h
Tipo de base: E27
Atenuable: Si
Dimensiones del producto: 64 x 142 mm

IRC: 80 Ángulo: 300°



• 3DBT160LEDFC20VH

● Luz suave cálida 2 000 K

Humo

Potencia: **3.5 W**
Lumens: **120 lm**
Volts: 127 V ~

Vida útil: 15 000 h
Tipo de base: E27
Atenuable: Si
Dimensiones del producto: 160 x 331 mm

IRC: 80 Ángulo: 300°

• 3DA165LEDFC20VA

● Luz suave cálida 2 000 K

Ambar

Potencia: **3.5 W**
Lumens: **120 lm**
Volts: 127 V ~

• 3DA165LEDFC20VH

● Luz suave cálida 2 000 K

Humo

Vida útil: 15 000 h
Tipo de base: E27
Atenuable: Si
Dimensiones del producto: 165 x 303 mm

IRC: 80 Ángulo: 300°

*Tecnolite se reserva el derecho de modificar la información sin previo aviso y no se hace responsable por errores u omisiones en este documento. *Lámparas y luminarios no aptos para trabajo de voltaje constante en niveles superiores o inferiores marcados en el producto.





• **G45D-LEDF/001/27**

● Luz suave cálida 2 700 K

Transparente

Potencia: **4.5 W**
Lumens: **420 lm**
Volts: 127 V ~

IRC: 80 Ángulo: 360°

• **G45D-LEDF/001/27F**

● Luz suave cálida 2 700 K

Frosted

Vida útil: 25 000 h
Tipo de base: E27
Atenuable: Si
Dimensiones del producto: 45 x 70 mm



• **4DG80LEDF27VT**

● Luz suave cálida 2 700 K

Transparente

Potencia: **4.5 W**
Lumens: **450 lm**
Volts: 127 V ~

IRC: 80 Ángulo: 360°

Vida útil: 25 000 h
Tipo de base: E27
Atenuable: Si
Dimensiones del producto: 80 x 115 mm



• **4DG125LEDF27VT**

● Luz suave cálida 2 700 K

Transparente

Potencia: **4.5 W**
Lumens: **450 lm**
Volts: 127 V ~

IRC: 80 Ángulo: 360°

Vida útil: 25 000 h
Tipo de base: E27
Atenuable: Si
Dimensiones del producto: 125 x 170 mm



• **2G125LEDE27V20CT**

● Luz suave cálida 2 100 K

Transparente

Potencia: **2 W**
Lumens: **200 lm**
Volts: 127 V ~

IRC: 80 Ángulo: 360°

Vida útil: 15 000 h
Tipo de base: E27
Atenuable: No
Dimensiones del producto: 125 x 168 mm

*Tecnolite se reserva el derecho de modificar la información sin previo aviso y no se hace responsable por errores u omisiones en este documento. *Lámparas y luminarios no aptos para trabajo de voltaje constante en niveles superiores o inferiores marcados en el producto.



• 3DG125LEDFC20VA

● Luz suave cálida 2 000 K

Ambar

Potencia: **3.5 W**
Lumens: **120 lm**
Volts: 127 V ~

Vida útil: 15 000 h
Tipo de base: E27
Atenuable: Si
Dimensiones del producto: 125 x 164 mm

IRC: 80 Ángulo: 300°



• 3DG125LEDFC20VAR

● Luz suave cálida 2 000 K

Ambar Rombos

Potencia: **3.5 W**
Lumens: **120 lm**
Volts: 127 V ~

Vida útil: 15 000 h
Tipo de base: E27
Atenuable: Si
Dimensiones del producto: 125 x 164 mm

IRC: 80 Ángulo: 300°



• 3DG125LEDFC20VAL

● Luz suave cálida 2 000 K

Ambar Líneas

Potencia: **3.5 W**
Lumens: **120 lm**
Volts: 127 V ~

Vida útil: 15 000 h
Tipo de base: E27
Atenuable: Si
Dimensiones del producto: 125 x 164 mm

IRC: 80 Ángulo: 300°



• 3DG125LEDFC20VAS

● Luz suave cálida 2 000 K

Ambar

Potencia: **3.5 W**
Lumens: **120 lm**
Volts: 127 V ~

Vida útil: 15 000 h
Tipo de base: E27
Atenuable: Si
Dimensiones del producto: 125 x 164 mm

IRC: 80 Ángulo: 46°



• 4DG125LEDFC20V3D

● Luz suave cálida 2 700 K

Ambar / Negro

Potencia: **4 W**
Lumens: **100 lm**
Volts: 127 V ~

Vida útil: 15 000 h
Tipo de base: E27
Atenuable: Si
Dimensiones del producto: 125 x 172 mm

IRC: 80 Ángulo: 340°



• 7G90LEDFT27VH

● Luz suave cálida 2 700 K

Humo

Potencia: **7 W**
Lumens: **790 lm**
Volts: 127 V ~

Vida útil: 25 000 h
Tipo de base: E27
Atenuable: No
Dimensiones del producto: 125 x 170 mm

IRC: 80 Ángulo: 360°



• 4DEIC12LEDF27V

● Luz suave cálida 2.700 K

Transparente

Potencia: **4.5 W**
Lumens: **420 lm**
Volts: 127 V ~

Vida útil: 25 000 h
Tipo de base: E12
Atenuable: Si
Dimensiones del producto: 35 x 97 mm

IRC: 80 Ángulo: 360°



• 4DEIC14LEDF27V

● Luz suave cálida 2.700 K

Transparente

Potencia: **4.5 W**
Lumens: **420 lm**
Volts: 127 V ~

Vida útil: 25 000 h
Tipo de base: E14
Atenuable: Si
Dimensiones del producto: 35 x 97 mm

IRC: 80 Ángulo: 360°



• 4DFFE12LEDF27V

● Luz suave cálida 2.700 K

Transparente

Potencia: **4.5 W**
Lumens: **420 lm**
Volts: 127 V ~

Vida útil: 25 000 h
Tipo de base: E12
Atenuable: Si
Dimensiones del producto: 35 x 122 mm

IRC: 80 Ángulo: 360°



• 4DFFE14LEDF27V

● Luz suave cálida 2.700 K

Transparente

Potencia: **4.5 W**
Lumens: **420 lm**
Volts: 127 V ~

Vida útil: 25 000 h
Tipo de base: E14
Atenuable: Si
Dimensiones del producto: 35 x 122 mm

IRC: 80 Ángulo: 360°

*Tecnolite se reserva el derecho de modificar la información sin previo aviso y no se hace responsable por errores u omisiones en este documento. *Lámparas y luminarios no aptos para trabajo de voltaje constante en niveles superiores o inferiores marcados en el producto.



• 4DC35LEDFT12V27A

Luz suave cálida 2 700 K

Ambar

Potencia: **3.8 W**
Lumens: **420 lm**
Volts: 127 V ~

Vida útil: 25 000 h
Tipo de base: E12
Atenuable: Si
Dimensiones del producto: 35 x 105 mm

IRC: 80 Ángulo: 360°



• FFE27D-LED001/27

Luz suave cálida 2 700 K

Transparente

Potencia: **4.5 W**
Lumens: **420 lm**
Volts: 127 V ~

Vida útil: 25 000 h
Tipo de base: E27
Atenuable: Si
Dimensiones del producto: 35 x 110 mm

IRC: 80 Ángulo: 360°



• 4DC35LEDFT27V27A

Luz suave cálida 2 700 K

Ambar

Potencia: **3.8 W**
Lumens: **420 lm**
Volts: 127 V ~

Vida útil: 25 000 h
Tipo de base: E27
Atenuable: Si
Dimensiones del producto: 35 x 105 mm

IRC: 80 Ángulo: 360°



• EIC27D-LED001/27

Luz suave cálida 2 700 K

Transparente

Potencia: **4.5 W**
Lumens: **420 lm**
Volts: 127 V ~

Vida útil: 25 000 h
Tipo de base: E27
Atenuable: Si
Dimensiones del producto: 35 x 90 mm

IRC: 80 Ángulo: 360°

• FFE27D-LED001/27F

Luz suave cálida 2 700 K

Frosted

Potencia: **4.5 W**
Lumens: **420 lm**
Volts: 127 V ~

Vida útil: 25 000 h
Tipo de base: E27
Atenuable: Si
Dimensiones del producto: 35 x 110 mm

IRC: 80 Ángulo: 360°



• 4DT10LEDF27VT

● Luz suave cálida 2.700 K

Transparente

Potencia: **4.5 W**
Lumens: **450 lm**
Volts: 127 V ~

Vida útil: 25 000 h
Tipo de base: E27
Atenuable: Si
Dimensiones del producto: 30 x 123 mm

IRC: 80 Ángulo: 360°



• 2DT30LEDFC20VA

● Luz suave cálida 2.000 K

Ambar

Potencia: **2.3 W**
Lumens: **60 lm**
Volts: 127 V ~

Vida útil: 15 000 h
Tipo de base: E27
Atenuable: Si
Dimensiones del producto: 30 x 185 mm

IRC: 80 Ángulo: 300°



• 3DT60LEDFC20VA

● Luz suave cálida 2.000 K

Ambar

Potencia: **3.5 W**
Lumens: **120 lm**
Volts: 127 V ~

Vida útil: 15 000 h
Tipo de base: E27
Atenuable: Si
Dimensiones del producto: 60 x 300 mm

IRC: 80 Ángulo: 300°

*Tecnolite se reserva el derecho de modificar la información sin previo aviso y no se hace responsable por errores u omisiones en este documento. *Lámparas y luminarios no aptos para trabajo de voltaje constante en niveles superiores o inferiores marcados en el producto.



• 35DST45INFCE27VH

Luz suave cálida 2 000 K

Humo

Potencia: **35 W**
Lumens: **120 lm**
Volts: 127 V ~

Vida útil: 3 000 h
Tipo de base: E27
Atenuable: Si
Dimensiones del producto: 45 x 90 mm

Ángulo: 360°



• 35DST64INFCE27VH

Luz suave cálida 2 000 K

Humo

Potencia: **35 W**
Lumens: **130 lm**
Volts: 127 V ~

Vida útil: 3 000 h
Tipo de base: E27
Atenuable: Si
Dimensiones del producto: 64 x 135 mm

Ángulo: 360°



• 35DT45INFCE27VH

Luz suave cálida 2 000 K

Humo

Potencia: **35 W**
Lumens: **120 lm**
Volts: 127 V ~

Vida útil: 3 000 h
Tipo de base: E27
Atenuable: Si
Dimensiones del producto: 45 x 90 mm

Ángulo: 360°



• 25DC35INFTE12VH

Luz suave cálida 2 000 K

Humo

Potencia: **25 W**
Lumens: **60 lm**
Volts: 127 V ~

Vida útil: 3 000 h
Tipo de base: E12
Atenuable: Si
Dimensiones del producto: 35 x 110 mm

Ángulo: 360°



• 25DC35INFTE27VH

Luz suave cálida 2 000 K

Humo

Potencia: **25 W**
Lumens: **60 lm**
Volts: 127 V ~

Vida útil: 3 000 h
Tipo de base: E27
Atenuable: Si
Dimensiones del producto: 35 x 110 mm

Ángulo: 360°



• **35DG125INFCE27VH**

● Luz suave cálida 2 000 K

Humo

Potencia: **35 W**
Lumens: **70 lm**
Volts: **127 V ~**

Vida útil: 3 000 h
Tipo de base: E27
Atenuable: Si
Dimensiones del producto: 125 x 168 mm

Ángulo: 360°



• **35DG80INFTE27VH**

● Luz suave cálida 2 000 K

Humo

Potencia: **35 W**
Lumens: **110 lm**
Volts: **127 V ~**

Vida útil: 3 000 h
Tipo de base: E27
Atenuable: Si
Dimensiones del producto: 80 x 115 mm

Ángulo: 360°



• **35DT2817INFTE27VH**

● Luz suave cálida 2 000 K

Humo

Potencia: **35 W**
Lumens: **120 lm**
Volts: **127 V ~**

Vida útil: 3 000 h
Tipo de base: E27
Atenuable: Si
Dimensiones del producto: 30 x 185 mm

Ángulo: 360°



• **35DT2821INFCE27VH**

● Luz suave cálida 2 000 K

Humo

Potencia: **35 W**
Lumens: **115 lm**
Volts: **127 V ~**

Vida útil: 3 000 h
Tipo de base: E27
Atenuable: Si
Dimensiones del producto: 30 x 215 mm

Ángulo: 360°



• **35DT2830INFTE27VH**

● Luz suave cálida 2 000 K

Humo

Potencia: **35 W**
Lumens: **130 lm**
Volts: **127 V ~**

Vida útil: 3 000 h
Tipo de base: E27
Atenuable: Si
Dimensiones del producto: 30 x 300 mm

Ángulo: 360°

*Tecnolite se reserva el derecho de modificar la información sin previo aviso y no se hace responsable por errores u omisiones en este documento. *Lámparas y luminarios no aptos para trabajo de voltaje constante en niveles superiores o inferiores marcados en el producto.



• 16PAR38LEDLLVEMV35 • 16PAR38LEDLLAZMV35

● 3 000 K / Verde / 6 500 K

● 3 000 K / Azul / 6 500 K

Negro

Potencia: **16 W**
Volts: 100-277 V ~

IRC: 65 Ángulo: 35°

Vida útil: 15 000 h
Tipo de base: E27
Atenuable: **No**
Dimensiones del producto: 121 x 129 mm
*Requiere una luminaria de exterior para su uso.



• 6GU10LEDLLVEMV35

• 6GU10LEDLLAZMV35

● 3 000 K / Verde / 6 500 K

● 3 000 K / Azul / 6 500 K

Negro

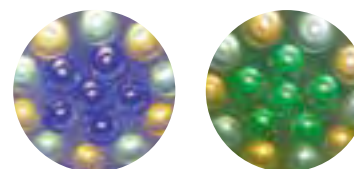
Potencia: **6 W**
Volts: 100-277 V ~

IRC: 80 Ángulo: 35°

Vida útil: 15 000 h
Tipo de base: GU10
Atenuable: **No**
Dimensiones del producto: 50 x 54 mm
*Requiere una luminaria de exterior para su uso.

DÉJATE CAUTIVAR POR LAS NUEVAS LÁMPARAS LUZ DE LUNA

Nuestras lámparas MOON LIGHT son la combinación perfecta de LEDs monocromáticos (blanco frío, blanco cálido y azul o verde), que como su nombre lo dice, emiten un efecto parecido a la luz de luna.



AZ

VE

TEMPERATURA DE COLOR

Crea espacios suaves y acogedores gracias a la combinación de LEDs verdes y azules con luz blanca que nos permiten crear un efecto fascinante en nuestros espacios exteriores.



IDEALES ÁRBOLES Y ARBUSTOS

El alcance de la lámpara dependerá de su ubicación, distancia del objeto y ángulo de la luminaria.

Alcance PAR: hasta 3 metros aprox.

Alcance GU10 y MR16: hasta 1 metro aprox.



• 6MR16LEDLLVEMV35

• 6MR16LEDLLAZMV35

● 3 000 K / Verde / 6 500 K

● 3 000 K / Azul / 6 500 K

Negro

Potencia: **6 W**
Volts: 100-277 V ~

IRC: 80 Ángulo: 35°

Vida útil: 15 000 h
Tipo de base: GX5.3
Atenuable: **No**
Dimensiones del producto: 50 x 45 mm
*Requiere una luminaria de exterior para su uso.



LUZ ÁMBAR

• 16PAR38LEDAMV35

● Luz ámbar 1 800 K

Negro

Potencia: **16 W**
Volts: 100-277 V ~

IP: 65 IRC: 80 Ángulo: 35°

Vida útil: 15 000 h
Tipo de base: E27
Atenuable: No
Dimensiones del producto: 121 x 129 mm
*Requiere una luminaria de exterior para su uso.



LUZ ÁMBAR

• 6GU10LEDAMV35

● Luz ámbar 1 800 K

Negro

Potencia: **6 W**
Volts: 100-277 V ~

IRC: 80 Ángulo: 35°

Vida útil: 15 000 h
Tipo de base: GU10
Atenuable: No
Dimensiones del producto: 50 x 54 mm
*Requiere una luminaria de exterior para su uso.



LUZ ÁMBAR

• 6MR16LEDAMV35

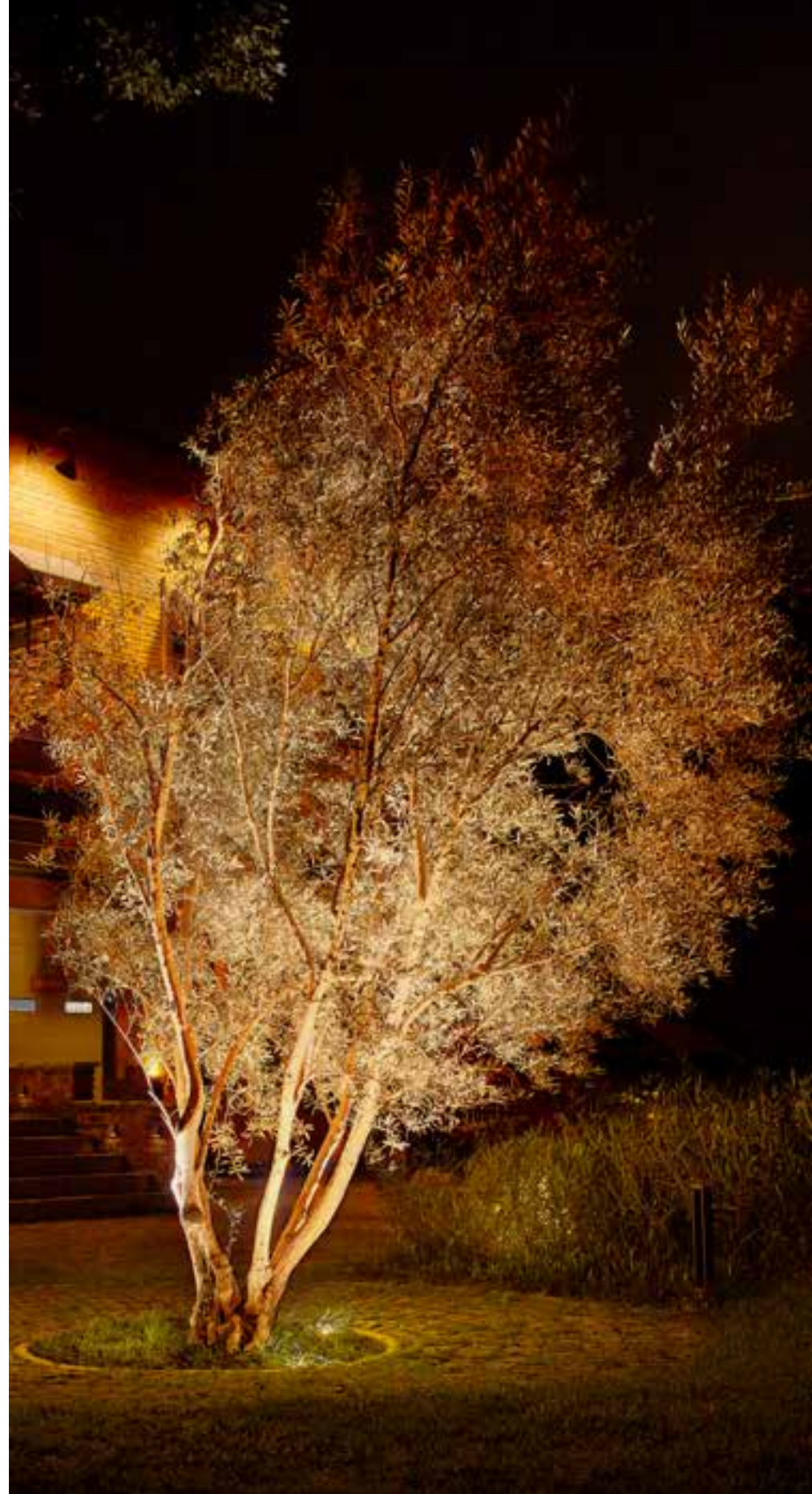
● Luz ámbar 1 800 K

Negro

Potencia: **6 W**
Volts: 100-277 V ~

IRC: 80 Ángulo: 35°

Vida útil: 15 000 h
Tipo de base: GX5.3
Atenuable: No
Dimensiones del producto: 50 x 45 mm
*Requiere una luminaria de exterior para su uso.



*Tecnolite se reserva el derecho de modificar la información sin previo aviso y no se hace responsable por errores u omisiones en este documento. *Lámparas y luminarios no aptos para trabajo de voltaje constante en niveles superiores o inferiores marcados en el producto.



• **MR16-SMDLED/2.3WAM**

● Amarillo
PC Transparente

Potencia: **2.3 W**
Volts: 127 V ~

Ángulo: 80°

Vida útil: 15 000 h
Tipo de base: GX5.3
Atenuable: No
Dimensiones del producto: 50 x 57 mm



• **MR16-SMDLED/2.3WRO**

● Rojo
PC Transparente

Potencia: **2.3 W**
Volts: 127 V ~

Ángulo: 80°

Vida útil: 15 000 h
Tipo de base: GX5.3
Atenuable: No
Dimensiones del producto: 50 x 57 mm



• **MR16-SMDLED/3WVE**

● Verde
PC Transparente

Potencia: **3 W**
Volts: 127 V ~

Ángulo: 80°

Vida útil: 15 000 h
Tipo de base: GX5.3
Atenuable: No
Dimensiones del producto: 50 x 57 mm



• **MR16-SMDLED/3WAZ**

● Azul
PC Transparente

Potencia: **3 W**
Volts: 127 V ~

Ángulo: 80°

Vida útil: 15 000 h
Tipo de base: GX5.3
Atenuable: No
Dimensiones del producto: 50 x 57 mm




• **MR16-SMDLED/3WRGB**

● RGB
PC Transparente

Potencia: **3 W**
Volts: 127 V ~

Ángulo: 80°

Vida útil: 15 000 h
Tipo de base: GX5.3
Atenuable: No
Dimensiones del producto: 50 x 57 mm

 Cambia automáticamente
c/seg. a 7 colores diferentes.




• **GU10-SMDLED/3WRGB**

● RGB
PC Transparente

Potencia: **3 W**
Volts: 127 V ~

Ángulo: 100°

Vida útil: 15 000 h
Tipo de base: GU10
Atenuable: No
Dimensiones del producto: 50 x 57 mm

 Cambia automáticamente
c/seg. a 7 colores diferentes.





• 1S14LEDE27VVE-2

Verde
Verde

Potencia: 1 W
Volts: 127 V ~

IRC: 80 Ángulo: 150°

Vida útil: 10 000 h
Tipo de base: E27
Atenuable: No
Dimensiones del producto: 44.5 x 81.5 mm



• 1S14LEDE27VAM-2

Amarillo
Amarillo

• 1S14LEDE27VRO-2

Rojo
Rojo



• T30LEDE27TORPEDOAM

Amarillo
Amarillo

Potencia: 1 W
Volts: 127 V ~

IRC: 80 Ángulo: 150°

Vida útil: 10 000 h
Tipo de base: E27
Atenuable: No
Dimensiones del producto: 29.5 x 77.5 mm



• T30LEDE27TORPEDOAZ

Azul
Azul

• T30LEDE27TORPEDORO

Rojo
Rojo



• C7LEDE12FLAMAAZ

Azul
Azul

Potencia: 1 W
Volts: 127 V ~

IRC: 80 Ángulo: 150°

Vida útil: 10 000 h
Tipo de base: E12
Atenuable: No
Dimensiones del producto: 20.5 x 51.5 mm



• S11LEDE27GLOBOVE

Verde
Verde

Potencia: 1 W
Volts: 127 V ~

IRC: 80 Ángulo: 150°

Vida útil: 10 000 h
Tipo de base: E27
Atenuable: No
Dimensiones del producto: 35 x 54 mm



• 2G45LEDFE27VRO

Rojo
Rojo

Potencia: 2 W
Volts: 127 V ~

IRC: 80 Ángulo: 360°

Vida útil: 25 000 h
Tipo de base: E27
Atenuable: No
Dimensiones del producto: 45 x 75 mm



ANTIMOSQUITO

• 5A19LEDREPVAM-2

○ Luz suave cálida 2 700 K

Amarillo

Potencia: **5 W**
Lumens: **300 lm**
Volts: 127 V ~

Vida útil: 25 000 h
Tipo de base: E27
Atenuable: No
Dimensiones del producto: 60 x 105 mm

IRC: 80 Ángulo: 360°



• 13PAR38LEDRMV60

● Rojo

Blanco

Potencia: **13.5 W**
Volts: 100-240 V ~

IRC: 80 Ángulo: 60°

• 13PAR38LEDYMV60

● Amarillo

Vida útil: 25 000 h
Tipo de base: E27
Atenuable: No
Dimensiones del producto: 121 x 134 mm

• 13PAR38LEDGMV60

● Verde

• 13PAR38LEDBMV60

● Azul



HEL-65W/65



HEL-100W/65



HEL-20W/BLB

PRODUCTO	LUMENS	POTENCIA	VOLTS	TEMPERATURA DE COLOR	IRC	TIEMPO DE VIDA	TIPO DE BASE	DIMENSIONES DEL PRODUCTO (BXA) +/-5 MM	OBSERVACIONES
HEL-20W/BLB	-	20 W	100-127 V ~	6500 K	-	6 000 h	E27	61 mm x 132 mm	Ahorrador
HEL-65W/65	4 400 lm	65 W	100-127 V ~	6500 K	80	10 000 h	E27	83 mm x 235 mm	Ahorrador
HEL-100W/65	6 000 lm	100 W	100-127 V ~	6500 K	80	10 000 h	E27	112 mm x 300 mm	Ahorrador
HEL-100W/65-220	6 000 lm	100 W	220 V ~	6500 K	80	10 000 h	E40	105 mm x 306 mm	Ahorrador



13W



15W



20W



23W



26W

PRODUCTO	LUMENS	POTENCIA	VOLTS	TEMPERATURA DE COLOR	IRC	TIEMPO DE VIDA	TIPO DE BASE	DIMENSIONES DEL PRODUCTO (BXA) +/-5 MM	OBSERVACIONES
HEL-13W/27-T2	800 lm	13 W	100-127 V ~	2700 K	80	10 000 h	E27	49.5 mm x 101.5mm	Ahorrador
HEL-13W/65-T2	800 lm	13 W	100-127 V ~	6500 K	80	10 000 h	E27	49.5 mm x 101.5mm	Ahorrador
HEL-15W/65-T2	1 100 lm	15 W	100-127 V ~	6500 K	80	10 000 h	E27	46 mm x 104 mm	Ahorrador
HEL-20W/65-T2	1 300 lm	20 W	100-127 V ~	6500 K	80	10 000 h	E27	55 mm x 110 mm	Ahorrador
HEL-23W/65-T2	1 600 lm	23 W	100-127 V ~	6500 K	80	10 000 h	E27	60 mm x 112 mm	Ahorrador
HEL-26W/65-T2	1 850 lm	26 W	100-127 V ~	6500 K	80	10 000 h	E27	60 mm x 119.5 mm	Ahorrador



TRANSFORMADOR



TRA-50

PRODUCTO	LUMENS	POTENCIA	VOLTS	TEMPERATURA DE COLOR	IRC	TIEMPO DE VIDA	TIPO DE BASE	DIMENSIONES DEL PRODUCTO (BXA) +/-5 MM
F4T5BL	-	4 W	127 V ~	Luz negra con filtro	-	8 000 h	G5	150 mm x 16 mm
F6T5D	250 lm	6 W	127 V ~	Luz de día	80	8 000 h	G5	226 mm x 16 mm

PRODUCTO	LUMENS	POTENCIA	VOLTS	TIEMPO DE VIDA	ÁNGULO	TIPO DE BASE	DIMENSIONES DEL PRODUCTO (BXA) +/-5 MM
TRA-50	-	60 W	127 V / 12 V ~	-	-	-	54 mm x 26 mm

*Tecnolite se reserva el derecho de modificar la información sin previo aviso y no se hace responsable por errores u omisiones en este documento. *Lámparas y luminarios no aptos para trabajo de voltaje constante en niveles superiores o inferiores marcados en el producto.